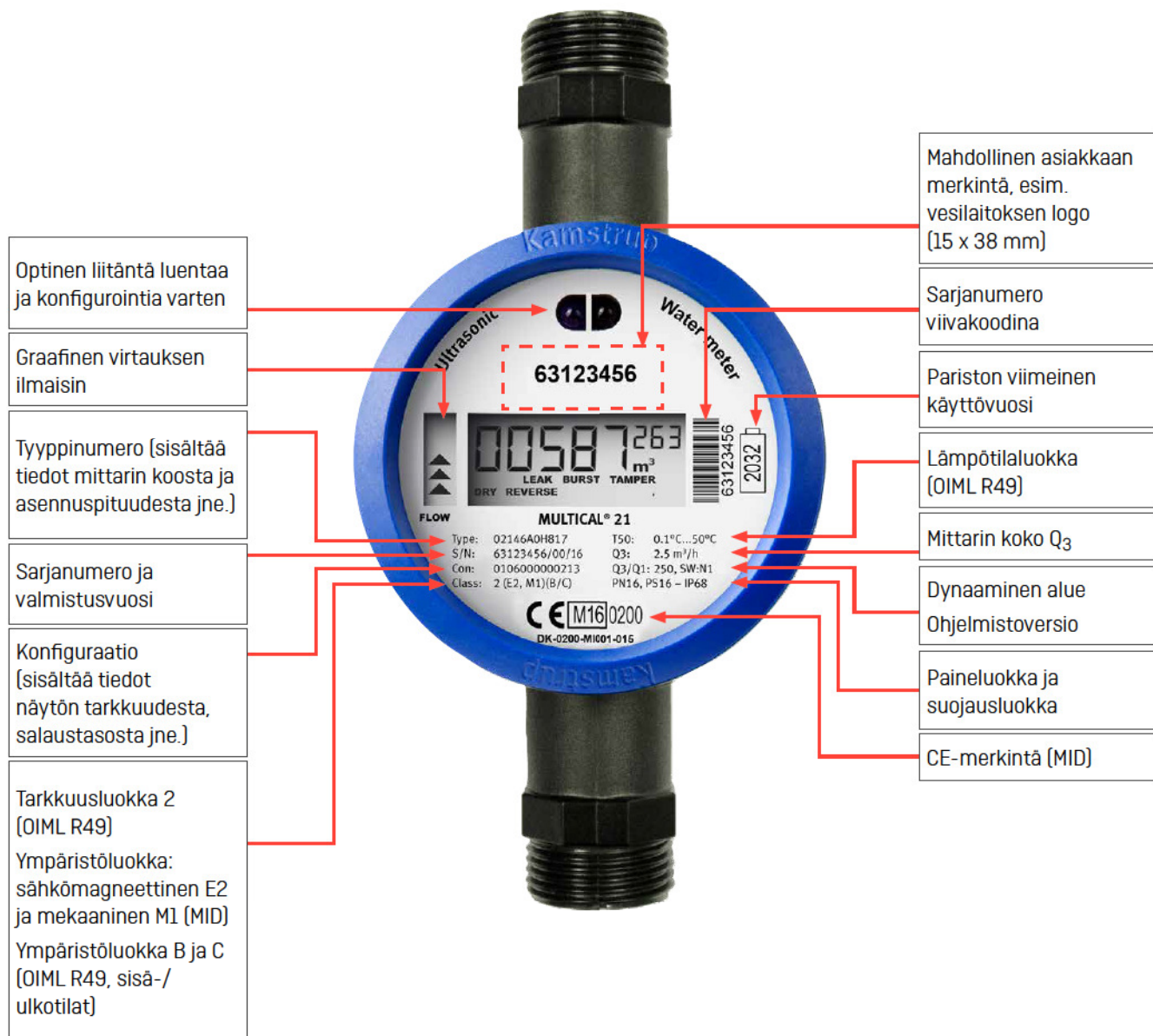
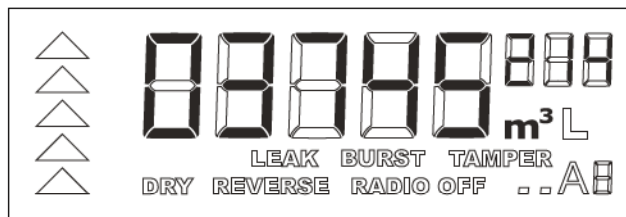


Mittarin merkinnät

Tiedot on merkitty mittariin pysyvällä laserkaiverruksella.



Näyttö ja infokoodit



MULTICAL® 21 on helppo lukea suuresta, selkeästä näytöstä. Viisi suurta numeroa ilmaisee kuutiometriä määrän ja kolme pienempää desimaalia. L-kirjain (m³-merkin oikealla puolella) ei pala mittarin ollessa käytössä. Sitä käytetään ainoastaan mittarin valmistusvaiheen testauksissa ja kalibroinnissa. Vasemmassa reunassa olevat nuolet kuvaavat veden virtausta mittarin läpi. Jos virtausta ei ole, nuolet eivät pala.

Näytön infokoodien merkitykset kuvataan seuraavassa taulukossa:

| Infokoodi vilkkuu näytössä | Merkitys |
|---------------------------------|--|
| LEAK | Virtaus ei ole pysähtynyt viimeisen 24 tunnin aikana yhtäjaksoisesti vähintään tunnin ajaksi. Tämä saattaa olla merkki vuotavasta hanasta tai wc-säiliöstä. |
| BURST | Vedenkulutus on ollut poikkeuksellisen suuri jo puolen tunnin ajan, mikä saattaa olla merkki putkirikosta. |
| TAMPER | Mittaria on peukaloitu. Mittaria ei voi enää käyttää laskutustarkoituksiin. |
| DRY | Mittarissa ei ole vettä. Mittausta ei voi suorittaa. |
| REVERSE | Vesi virtaa väärään suuntaan virtausputkessa. |
| RADIO OFF | Mittari on yhä kuljetustilassa. Sisäänrakennettu radiolähetin ei ole käytössä. Lähetin käynnistyy automaattisesti, kun ensimmäinen vesilitra on virrannut mittarin läpi. |
| ■■ (kaksi nelikulmaista ruutua) | Vuorotellen vilkkuvat ruudut ilmaisevat, että mittari on toiminnassa. |
| A + numero | Ilmaisee mittarille tehtaalla tehdyn tarkistuksen jälkeen suoritettujen metrologisten säätöjen määrän. Jos säätöjä ei ole tehty, A-kirjain ei pala. |

Infokoodit LEAK, BURST, DRY ja REVERSE sammuvat automaattisesti, kun koodit laukaissut tila on ratkennus. LEAK sammuu, kun virtaus on pysähtynyt vähintään tunnin ajaksi. BURST sammuu, kun kulutus palaa normaalille tasolle. REVERSE sammuu, kun virtaussuunta on oikea, ja DRY sammuu, kun virtausputkessa on vettä.